

Fleuves et estuaires

JOURNEE COMPLETE (9h30 à 17h00)
au départ de Bordeaux,
ponton Yves Parlier, Quai de Queyries
(face au Mégarama)

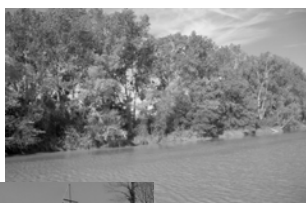
horaires-types donnés à titre indicatif

- **9h30-11h** : conférences-diaporamas interactifs sur l'estuaire et le fleuve, la formation de notre région, la qualité de l'eau, les îles, les pollutions, l'écosystème...

- **11h-13h** : croisière commentée vers Blaye, Plassac, les îles, Bourg-sur-Gironde, Cadillac, Pauillac, Libourne, Portets, Castets-en-Dorthe, Guîtres... Lors de l'escale : repas (restaurant ou pique-nique au choix selon le lieu).

- **13h-15h** : Visite "Histoire et Environnement" de la ville ou du lieu d'escale.

- **15h-17h** : retour avec conférences-débats ou lecture de paysages.



Fleuves et Estuaires

Juin

Jeudi 3 Juin : Isle maritime entre Libourne et Coutras

Jeudi 10 Juin : Isle maritime entre Libourne et Coutras

Jeudi 17 Juin : Ile d'Arcins et Portets-sur-Garonne

Dimanche 20 Juin : Isle maritime à Guîtres entre Libourne et Coutras (Attention ! Horaires modifiés)

Mardi 29 Juin : Cadillac (classique)

Juillet

Dimanche 4 Juillet : la Dordogne de Bourg à Libourne

Septembre

Dimanche 5 Septembre : Bourg : spéciale « Moyen Age »
(Attention ! Horaires modifiés)

Jeudi 16 Septembre : Cadillac (classique)

Bassin d'Arcachon

Vendredi 18 Juin (*Programme spécial : nous consulter*)

Autres dates possibles pour les GROUPES : consultez nous.

Tarifs au 1 ^{er} janvier 2009		Individuels	Etudiants, demandeurs d'emploi, membres de l'association	Enfants (5-11 ans)	Moins de 5 ans
ESTUAIRE	Blaye	28 €	24 €	15 €	GRATUIT
	Bourg				
	Ile d'Arcins				
	Portets				
	Libourne				
	Cadillac	30 €	29 €	20 €	
	Ile de Pâtiras				
	Pauillac				
Canal-des-deux-Mers	24 €	20 €	13 €		
Isle et Guîtres	24 €	20 €	13 €		
Bassin d'Arcachon	29 €	25 €	16 €		

TARIF DE GROUPE à partir de 10 adultes

Ces tarifs comprennent la croisière, les conférences et les visites. Ils ne comprennent pas le repas. Les tarifs pour les croisières à destination de l'île de Pâtiras peuvent être sujet à modification.

L'organisation se réserve le droit d'annuler les excursions en cas de mauvaises conditions climatiques ou de réservations insuffisantes.

Bassin d'Arcachon...

JOURNEE COMPLETE (9h30 à 17h30)
au départ d'Arcachon
2 rue Professeur Jolyet, devant l'Aquarium
horaires-types donnés à titre indicatif

- **9h30-11h** : conférences-diaporamas interactifs sur le Bassin d'Arcachon et ses environnements, l'évolution des passes, la qualité de l'eau, l'écosystème, les recherches actuelles...

- **11h-13h** : croisière commentée (île aux Oiseaux, rivage nord du bassin).

- **13h-14h** : escale au Canon ou au Cap Ferret pour le repas (restaurant ou pique-nique au choix selon le lieu).

- **14h-17h30** : croisière commentée
Formation et évolution de la dune du Pyla, érosion du Cap Ferret, ... avec escale au banc d'Arguin (selon houle et marée).



Autres activités Grand Public



*En bord de Garonne, derrière le centre commercial
Rives d'Arcins (Rocade sortie 20)*



Ateliers pour les enfants

Tous les mercredis et samedis après-midi
de 14h30 à 18h

Ateliers de découverte des environnements



Entrée Libre,
Sans rendez-vous,
pour des séances
de 30 min à 1h30

Conférences-Débats Grand Public

Tous les jeudis de 18h30 à 20h00

Ces soirées abordent des **sujets de société liés à l'environnement** et plus particulièrement à l'eau, à l'océanographie, aux fleuves, aux changements climatiques et aux activités humaines actuelles et passées qui leur sont liées.



Ces sujets sont abordés à la lumière des connaissances acquises et exposées par les scientifiques, les historiens, les professionnels et les acteurs de terrain.

R E G I O N



Océan est une association de **Médiation des Sciences et de l'Histoire des Environnements**.

Sa mission est de diffuser la culture dans le domaine des sciences de l'environnement vers un public le plus large possible.

Dans ce but, Océan propose des **activités culturelles et pédagogiques** adaptables à tous les publics (scolaires de tous niveaux, de la maternelle aux cycles universitaires et aux enseignants, centres et clubs de loisirs de jeunes et seniors, grand public...) sur des thèmes variés liés aux **environnements et à leur histoire** : fleuves, estuaires, océans, patrimoine, préhistoire, ressources en eau...

Association OCEAN

9 rue Saint Rémi
33000 BORDEAUX
Tel : 05 56 49 34 77
Fax : 05 56 49 63 26
Port: 06 73 44 88 67
www.ocean.asso.fr
contact@ocean.asso.fr

Programmes et plans disponibles auprès
de l'association ou sur le site internet:
www.ocean.asso.fr

Ne pas jeter sur la voie publique



*VOUS PROPOSE
DES*

CROISIÈRES ENVIRONNEMENTS

D'HIER, D'AUJOURD'HUI ET DE DEMAIN



Printemps

Eté 2010

